

～ 都会を、下町を、川を、海をひとまたぎ～

BLUE WALK

レインボー
ブリッジを
歩いて
渡ろう♪

※荒天の場合は、安全を考慮してコースの変更や短縮をする場合がございます。その場合も返金はございません。
※原則として雨天決行ですが、大変な荒天が予想される場合は前日の10月5日(土) 13時以降に弊社ホームページにて、開催の可否をお知らせいたします。



芝浦

Hi-NODE までは8km 付近の市場前駅→日の出駅(23分)



お台場



レインボーブリッジ



自由の女神像



豊洲市場



日比谷公園



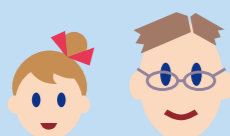
■ 集合・解散 日比谷公園 健康広場
東京都千代田区日比谷公園 1-6

■ 距離 20km & 15km & 10km & 5km
距離は自由にご自身で選べます(※途中リタイア可 ※電車移動可)

■ 当日受付開始 8:30 開会式 9:00

■ 参加費 一般 2,970円(税込)(中学生以上)

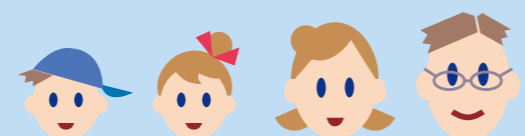
お得パック①
保護者1名+子ども1名
2名で3,560円(税込)



お得パック②
保護者2名+子ども1名
3名で6,230円(税込)



お得パック③
保護者2名+子ども2名
4名で7,120円(税込)



※お子様は3歳～小学6年生が対象となります
※5名以上は、子どもが1名追加するたびに+990円(成人は+2,970円)
※祖父母でも可 ※0歳～2歳は無料 ※ベビーカーでの参加も可
※参加費は地図・参加証の作成、案内係配置費用等に利用いたします。

■ 定員 2,500名 定員になり次第締め切りとさせていただきます。

メガロス会員以外の「ご家族」・「ご友人」も参加OK!!

参加受付: 7月1日(月)～9月23日(月・祝)

お近くの店舗のホームページのお知らせからお申し込みください。

主催: 野村不動産ライフ&スポーツ株式会社
協力: NPO 法人東京都ウォーキング協会
協賛: 野村不動産株式会社・NOMURA WORK-LIFE PLUS