

# 2024年10月度～2025年3月度 メガロスミライクススクールカレンダー

10月度		●RUNテスト ●スクール休講 [10/30、31]						
曜日	日	月	火	水	木	金	土	
スクール			1	2	3	4	5	
週目				1週目	1週目		1週目	
行事								
スクール	6	7	8	9	10	11	12	
週目	1週目			2週目	2週目		2週目	
行事				保護者会	保護者会		保護者会	
スクール	13	14	15	16	17	18	19	
週目	2週目			3週目	3週目		3週目	
行事	保護者会			保護者会	保護者会		保護者会	
スクール	20	21	22	23	24	25	26	
週目	3週目			4週目	4週目		4週目	
行事	保護者会			テスト	テスト		テスト	
スクール	27	28	29	30	31			
週目	4週目			休講日	休講日			
行事	テスト							
スクール								
週目								
行事								

11月度		●JUMPテスト ●ミライクス 効果測定 ●スクール休講 [11/16]						
曜日	日	月	火	水	木	金	土	
スクール						1	2	
週目							1週目	
行事								
スクール	3	4	5	6	7	8	9	
週目	1週目			1週目	1週目		2週目	
行事							保護者会	
スクール	10	11	12	13	14	15	16	
週目	2週目			2週目	2週目		休講日	
行事	保護者会			保護者会	保護者会			
スクール	17	18	19	20	21	22	23	
週目	3週目			3週目	3週目		3週目	
行事	保護者会			保護者会	保護者会		保護者会	
スクール	24	25	26	27	28	29	30	
週目	4週目			4週目	4週目		4週目	
行事	テスト			テスト	テスト-効果測定		テスト	
スクール								
週目								
行事								

12月度		●MATテスト						
曜日	日	月	火	水	木	金	土	
スクール								
週目								
行事								
スクール	1	2	3	4	5	6	7	
週目	1週目			1週目	1週目		1週目	
行事								
スクール	8	9	10	11	12	13	14	
週目	2週目			2週目	2週目		2週目	
行事	保護者会			保護者会	保護者会		保護者会	
スクール	15	16	17	18	19	20	21	
週目	3週目			3週目	3週目		3週目	
行事	保護者会			保護者会	保護者会		保護者会	
スクール	22	23	24	25	26	27	28	
週目	4週目			4週目	4週目		4週目	
行事	テスト			テスト	テスト			
スクール	29	30	31	1月1日	1月2日	1月3日	1月4日	
週目							4週目	
行事								

1月度		●RUNテスト ●ミライクス 効果測定 ●1/4は12月4週目						
曜日	日	月	火	水	木	金	土	
スクール				1	2	3	4	
週目							12月4週目	
行事								
スクール	5	6	7	8	9	10	11	
週目	1週目			1週目	1週目		1週目	
行事								
スクール	12	13	14	15	16	17	18	
週目	2週目			2週目	2週目		2週目	
行事	保護者会			保護者会	保護者会		保護者会	
スクール	19	20	21	22	23	24	25	
週目				3週目	3週目		3週目	
行事	保護者会			保護者会	保護者会		保護者会	
スクール	26	27	28	29	30	31	2月1日	
週目	4週目			4週目	4週目		4週目	
行事	テスト			テスト	テスト-効果測定		テスト	
スクール								
週目								
行事								

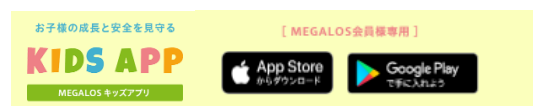
2月度		●JUMPテスト ●2/1は1月4週目						
曜日	日	月	火	水	木	金	土	
スクール							1	
週目							1月4週目	
行事								
スクール	2	3	4	5	6	7	8	
週目	1週目			1週目	1週目		1週目	
行事								
スクール	9	10	11	12	13	14	15	
週目	2週目			2週目	2週目		2週目	
行事	保護者会			保護者会	保護者会		保護者会	
スクール	16	17	18	19	20	21	22	
週目	3週目			3週目	3週目		3週目	
行事	保護者会			保護者会	保護者会		保護者会	
スクール	23	24	25	26	27	28	3月1日	
週目	4週目			4週目	4週目		4週目	
行事	テスト			テスト	テスト		テスト	
スクール								
週目								
行事								

3月度		●MATテスト ●ミライクス 効果測定 ●3/1は2月4週目 ●休講日 [3/30]						
曜日	日	月	火	水	木	金	土	
スクール							1	
週目							2月4週目	
行事								
スクール	2	3	4	5	6	7	8	
週目	1週目			1週目	1週目		1週目	
行事								
スクール	9	10	11	12	13	14	15	
週目	2週目			2週目	2週目		2週目	
行事	保護者会			保護者会	保護者会		保護者会	
スクール	16	17	18	19	20	21	22	
週目	3週目			3週目	3週目		3週目	
行事	保護者会			保護者会	保護者会		保護者会	
スクール	23	24	25	26	27	28	29	
週目	4週目			4週目	4週目		4週目	
行事	テスト			テスト	テスト-効果測定		テスト	
スクール	30	31						
週目	休講日							
行事								

【見学会】

- 2週目 キッズクラス⇒Yellow, Orange  
ジュニアクラス⇒Green, Blue
- 3週目 キッズクラス⇒Green, Blue  
ジュニアクラス⇒Red以上に分けて開催いたします。

キッズスイミングスクール専用アプリ



※各アプリストアにて『megalos』と検索してください！

# ミライスクールシステム ご案内

## スクール諸制度のご案内

制度	届出方法	届出期限・ルール
コース変更	フロントまたはWEB	変更希望月の前月度最終週レッスンまでとなります。 ミライスクール以外のクラスに変更されたい場合は、受付締切日をご確認ください。 →会員証の変更を希望の方は手数料1,210円（税込）が必要です。
休会	フロントまたはWEB	1ヶ月レッスンを休むことができる制度です。※有料となります。2,420円（税込） 手続きは休会される月の前月度最終週レッスン（コース変更と同様）までです。
退会	フロントまたはWEB	退会される当月10日まで
振替・欠席	★休会・退会の手続きをされた場合、対象月以降の振替はお取りできませんのでご了承ください。 (退会の場合は、退会月内までは振替可能となります。)	
	★各クラス定員がございますのでご希望のクラスに入れない場合があります。 ★欠席をご希望の際は、 <b>レッスン開始30分前まで</b> にまいMEGAネット（WEBシステム）にてご登録下さい。 ※欠席のご登録がない場合は、振替を取ることはできません。 →レッスンを欠席・振替をする場合は、必ずまいMEGAネット（WEBシステム）にてご登録していただきますようお願いいたします。 ★平日クラスから土日クラスへ振替を取る場合は <b>有料600円(税込)</b> となります。(WEBにてクレジット決済) ★欠席をした場合は <b>月2回欠席分まで無料で振替が取得できます。</b> □ ※3回目以降は <b>有料（1回600円/税込）</b> となります。(WEBにてクレジット決済) ★翌月分の欠席・振替のご登録は、 <b>毎月スクールカレンダー上3週目より可能となります。</b> ★振替は、欠席日当月度内/欠席日含め、以降2ヶ月です。(休館日・休講日・テスト期間も含まれます。) ★進級テストは、テスト週間で振替受講可能ですが、欠席した場合のフォローテストは1週目のみになります。 2週目以降は受講できませんのでご了承ください。 ★進級テストを受講しなかった場合は、その月の項目のテストは3ヶ月後になります。	
保護者会 (スタジオ見学)	★毎月2週目のレッスン日に実施いたします。 ★写真・ビデオ撮影はできません。 ★レッスン終了後、レッスンコーチとお話ができます。 ★通常より5分程早くレッスンを終了します。	
その他	★お子様の持ち物には必ずお名前をご記入ください。 ★お越しの際は貴重品（現金・ゲーム機など）をお持ち込み頂かないようお願いいたします。万が一紛失された場合、責任は負いかねますので予めご了承ください。 ★路上駐車はご遠慮ください。メガロス駐車場は60分毎に100円になっております。 2階メインフロントにて駐車券をフロントキャストにご提示ください。	

# ◆ミライクご入会案内◆

2024/10～

## <開講クラス>

クラス	対象	対象級	開講日時
キッズ	3歳～小学1年生	PINK～BLUE級	水曜日/木曜日 15:30～16:30
			土曜日 9:00～10:00 10:00～11:00, 14:15～15:15
			日曜日 8:00～9:00, 9:00～10:00, 14:15～15:15
ジュニア	年長～小学3年生	GREEN～GOLD級	水曜日/木曜日 16:30～17:30
			土曜日 8:00～9:00, 11:00～12:00, 15:15～16:15
			日曜日 15:15～16:15

## <月会費>

週1回 平日8,888円 他スクールと併学する場合 8,338円

土日9,438円 他スクールと併学する場合 8,888円

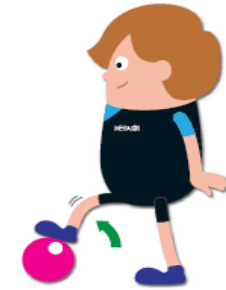
※価格は税込みです

## <入会時に必要なもの>

月会費2か月分・事務登録料3,300円・身分証明書（お子様分）・通帳+届出印またはキャッシュカード  
指定商品購入代

## <指定商品>

体操着 (110～150cm)		ミライクブック	ミライクブックカバー	ミライクシューズ	指定バック
上	3,410円	1,100円	660円	4,400円	3,630円
下	2,310円				



## <進級階級>

進級すると進級バッジをGET!!GOLDを目指してLET'S MIRAIIKU♪

PINK	YELLOW	ORANGE	GREEN	BLUE	RED	BLACK	SILVER	GOLD
まずはスクールに慣れましょう	マット運動やボールなど、色々な動きにチャレンジします	上肢・下肢の動きを運動させていきます でんぐり返しやブリッジも簡単に出来るように！	縄跳び種目導入 動きもどんどん複雑になります	馬跳びや手押し車、 小さいボールでのキャッチボールもスムーズにこなします	身体を器用に使い シグザグドリプルや 飛び込み前転にも挑戦します	足も器用に使います。 二重跳びもここからスタート！	ボールを蹴りながら バレーボールをするなど、 更に身体を自由自在に操れるようになります	側方倒立回転や 倒立歩行、縄跳びでは後ろ二重跳びなど、 これが出来れば学校の体育でも大活躍です

# ミライクRUNスクールシステム ご案内

## スクール諸制度のご案内

曜日/時間	木曜日 17:30~18:30
対象	小3~中1 (8~13歳)
月会費	8,888円 (税込)
指定商品	Tシャツ: 3,080円 (税込)

制度	届出方法	届出期限・ルール
コース変更	フロントまたはWEB	変更希望月の前月度最終週レッスンまでとなります。 ミライクール以外のクラスに変更されたい場合は、受付締切日をご確認ください。 →会員証の変更を希望の方は手数料1,210円 (税込) が必要です。
休会	フロントまたはWEB	1か月レッスンを休むことができる制度です。※有料となります。2,420円 (税込) 手続きは休会される月の前月度最終週レッスン (コース変更と同様) までです。
退会	フロントまたはWEB	退会される当月10日まで ★10日が休館日の場合、前営業日までにお手続きください
保護者会 (スタジオ見学)		<ul style="list-style-type: none"> <li>★毎月2週目のレッスン日に実施いたします。</li> <li>★写真・ビデオ撮影はできません。</li> <li>★レッスン終了後、レッスンコーチとお話ができます。</li> <li>★通常より5分程早くレッスンを終了します。</li> </ul>
その他		<ul style="list-style-type: none"> <li>★お子様の持ち物には必ずお名前をご記入ください。</li> <li>★お越しの際は貴重品 (現金・ゲーム機など) をお持ち込み頂かないようお願いいたします。万が一紛失された場合、責任は負いかねますので予めご了承ください。</li> <li>★路上駐車はご遠慮ください。メガロス駐車場は60分毎に100円になっております。 2階メインフロントにて駐車券をフロントキャストにご提示ください。</li> </ul>

